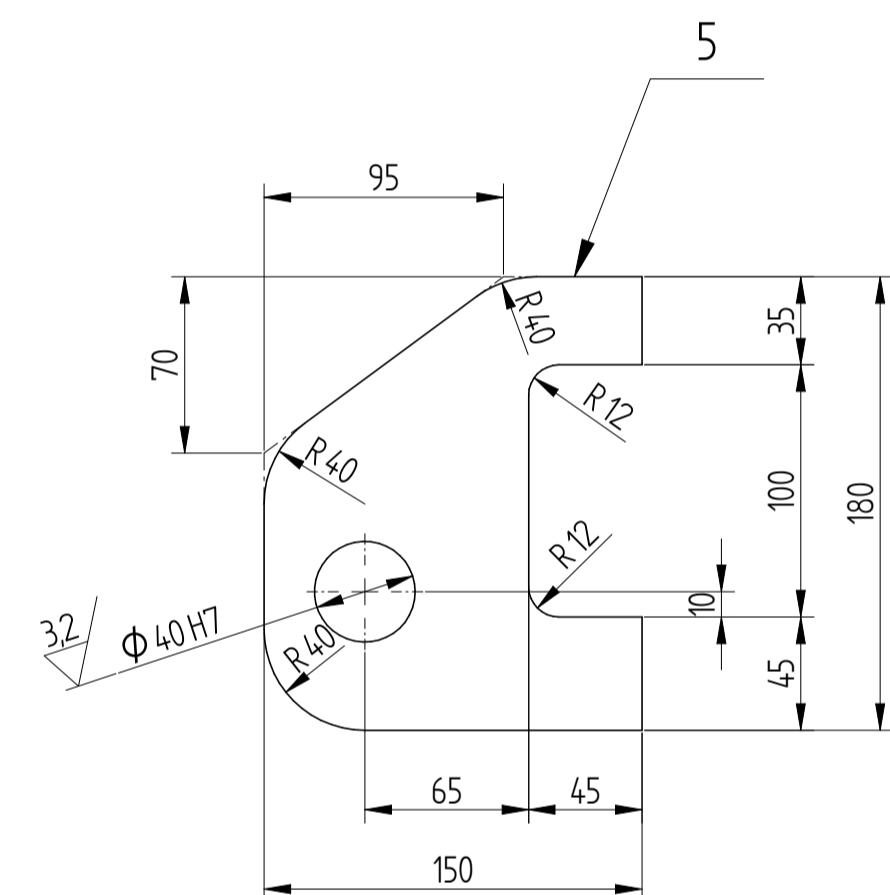
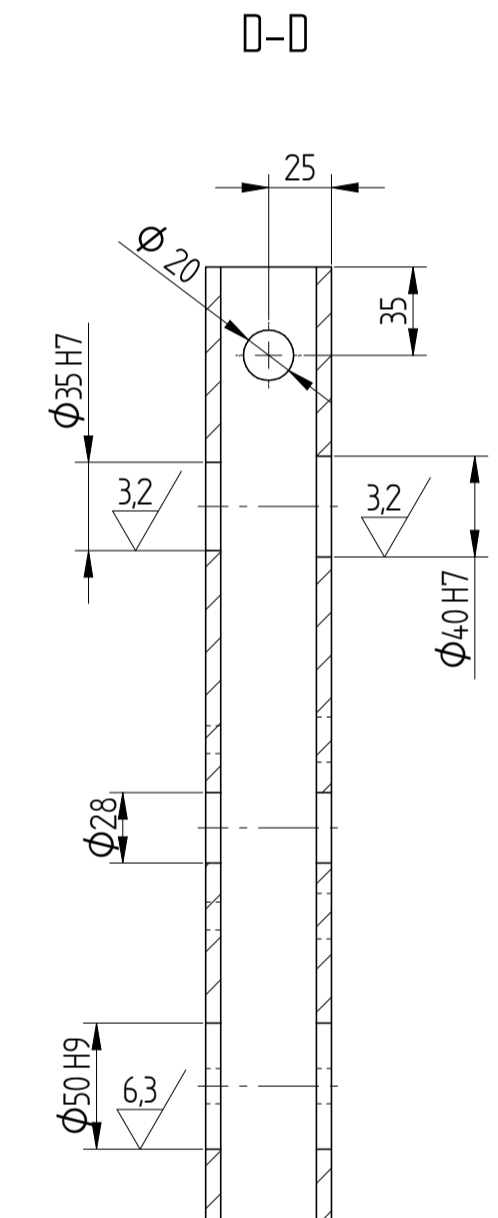
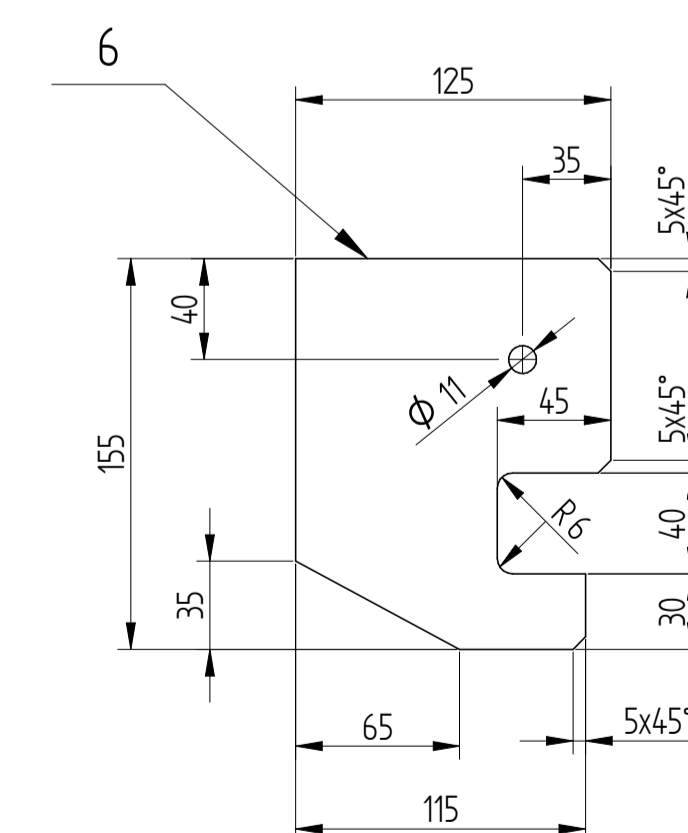
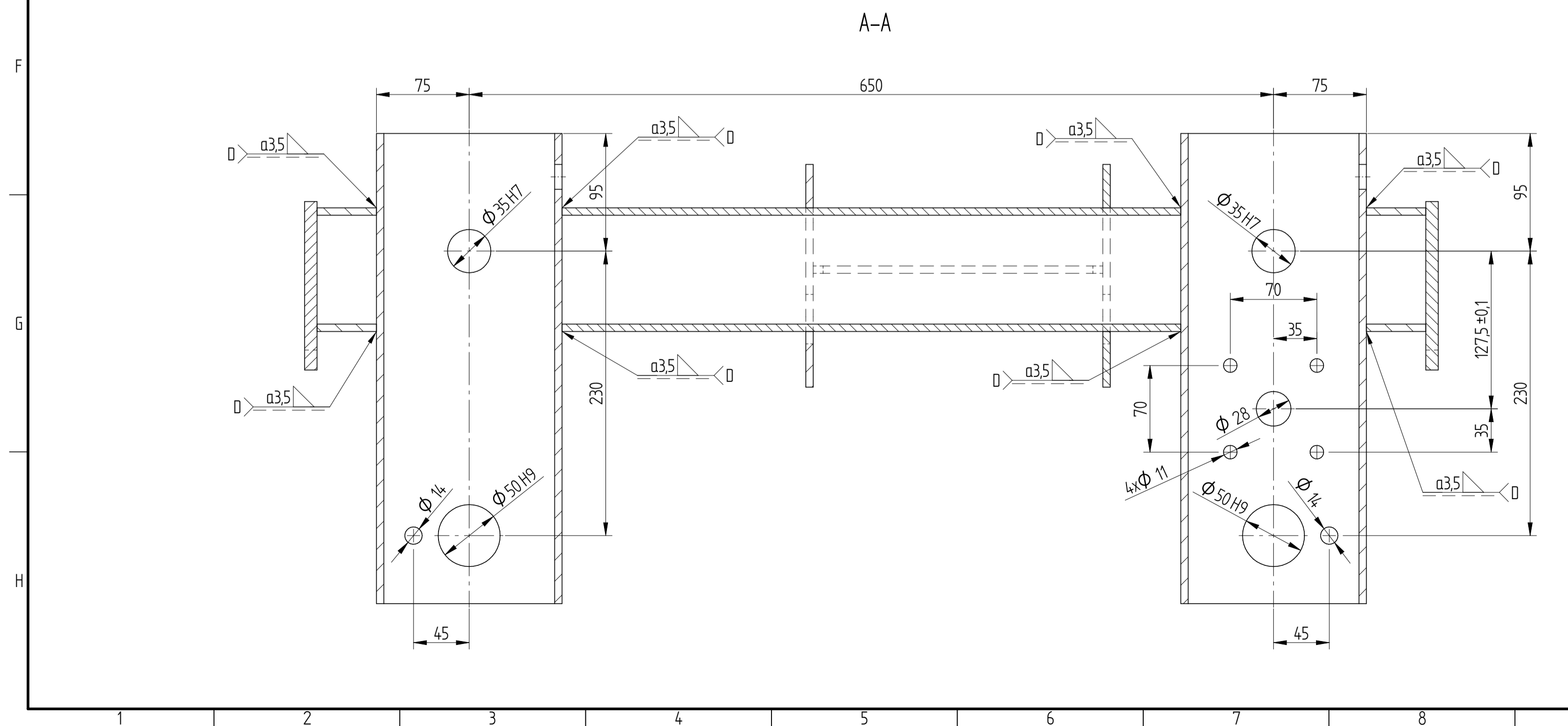
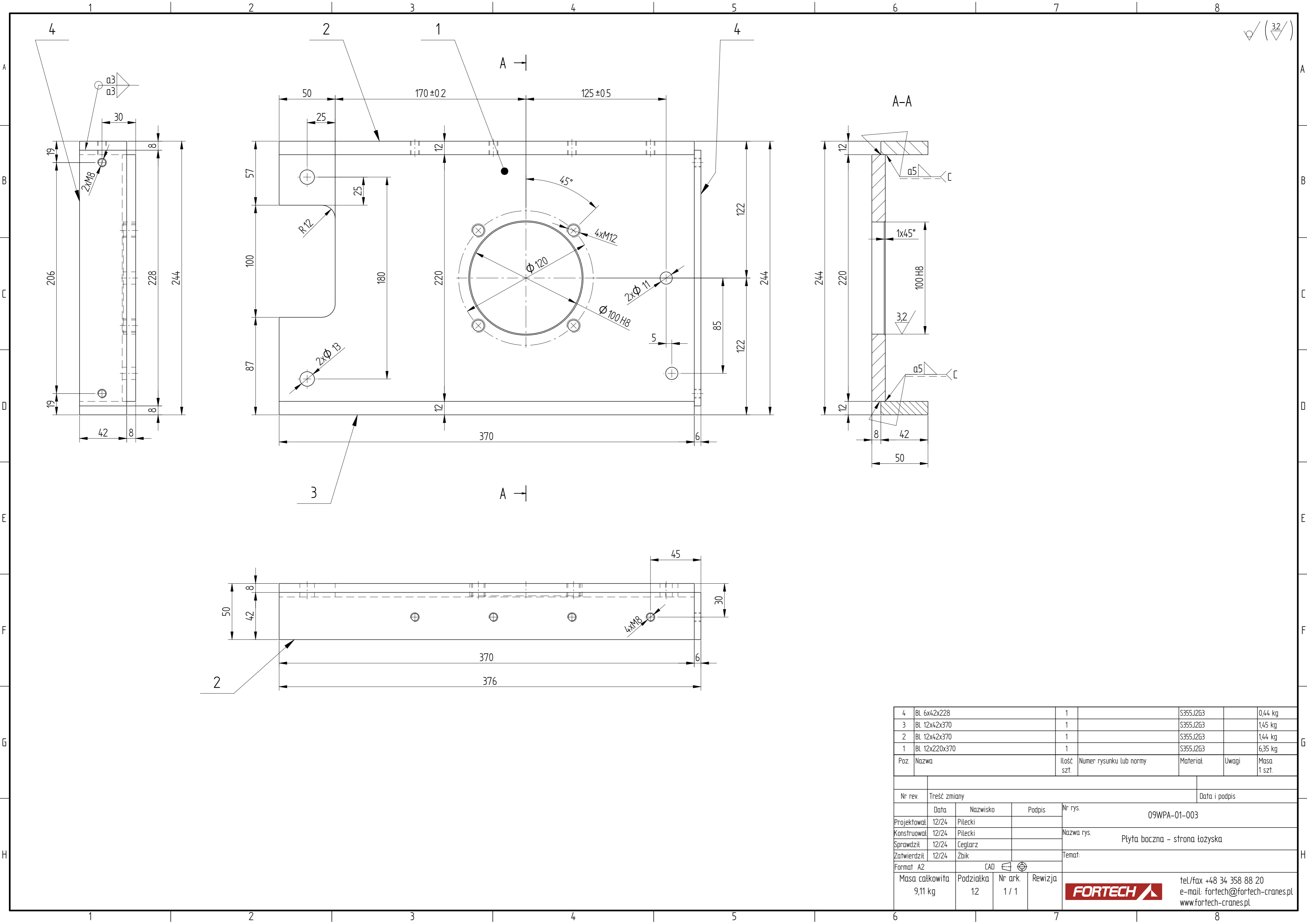



24	Zderzak 50x50	4	017220-050x050	Guma		0,10 kg
23	Pręt gwintowany M12x550	2	M12x560-DIN 975	wg normy		0,49 kg
22	Podkładka S8	12	S8	wg normy		0,00 kg
21	Śruba M8x16-8.8	12	M8x16-ISO 4017	wg normy		0,01 kg
20	Nakrętka M10-8	8	M10-ISO 4032	wg normy		0,01 kg
19	Podkładka S10	16	S10-Schnorr	wg normy		0,00 kg
18	Śruba M10x30-8.8	8	M10x30-ISO 4017	wg normy		0,03 kg
17	Nakrętka M12-8	20	M12-ISO 4032	wg normy		0,02 kg
16	Podkładka 13	8	13-ISO 7089	wg normy		0,01 kg
15	Podkładka S12	8	S12	wg normy		0,00 kg
14	Śruba imbusowa M12x40-8.8	4	M12x40-ISO 4762	wg normy		0,05 kg
13	Podkładka S16	2	S16-Schnorr	wg normy		0,00 kg
12	Śruba M16x70-8.8	2	M16x70-ISO 4017	wg normy		0,15 kg
11	Płytki ustalająca	2	09WPA-01-011	S235JRG2		0,18 kg
10	Ostona boczna	1	09WPA-01-010	S235JRG2		2,36 kg
9	Podkładka płyty bocznej	2	09WPA-01-009	S235JRG2		0,33 kg
8	Przeciwwaga	1	09WPA-01-008	S235JRG2		46,66 kg
7	Ostona górna	1	09WPA-01-007	S235JRG2		3,59 kg
6	Pręt prowadzący	2	09WPA-01-006	S355J2G3		1,54 kg
5	Pręt dystansowy	2	09WPA-01-005	S355J2G3		12,81 kg
4	Płyta boczna - strona przekładni	1	09WPA-01-004			9,53 kg
3	Płyta boczna - strona łozyska	1	09WPA-01-003			9,11 kg
2	Rama - strona krążka	1	09WPA-01-002			24,43 kg
1	Rama - strona bębna	1	09WPA-01-001			23,30 kg
Poz.	Nazwa	Ilość szt.	Numer rysunku lub normy	Materiał	Uwagi	Masa 1 szt.



8	BL 6x30x50	2	S355J2G3		0,06 kg
7	BL 6x75x234	1	S355J2G3		0,82 kg
6	BL 10x125x155	2	S355J2G3		1,25 kg
5	BL 6x150x180	2	S355J2H		0,82 kg
4	Rura prostokątna 100x50x6-48	2	S355J2H		0,59 kg
3	Rura prostokątna 100x50x6-500	1	S355J2H		6,10 kg
2	Rura prostokątna 150x50x6-380	1	S355J2H		5,97 kg
1	Rura prostokątna 150x50x6-380	1	S355J2H		6,10 kg
Poz	Nazwa	Ilość szt.	Numer rysunku lub normy	Materiał	Wagi
Masa całkowita		Podziatka		Nr ark.	Rewizja
24,43 kg		13		1 / 1	



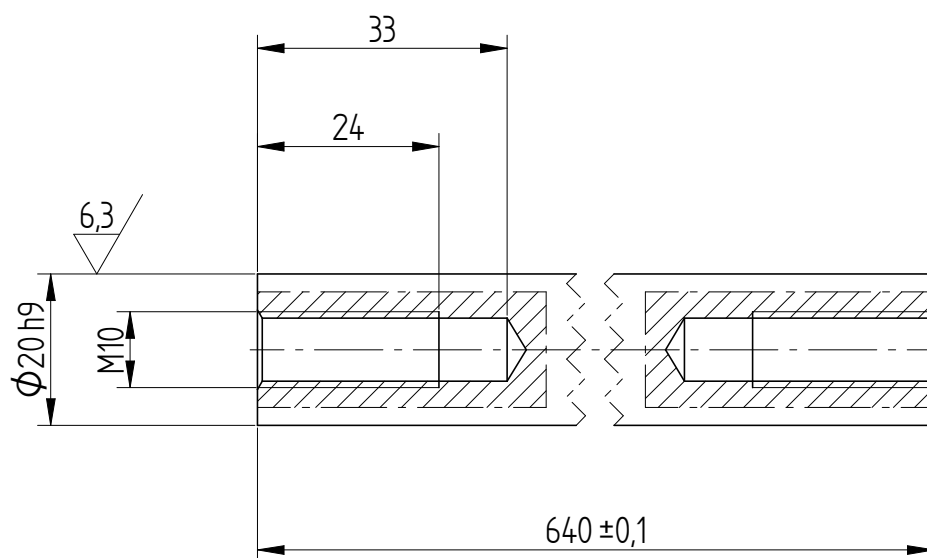
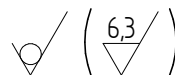
4	BL 6x42x228	1		S355J2G3		0,44 kg
3	BL 12x42x370	1		S355J2G3		1,45 kg
2	BL 12x42x370	1		S355J2G3		1,44 kg
1	BL 12x220x370	1		S355J2G3		6,35 kg
Poz.	Nazwa	Ilość szt.	Numer rysunku lub normy	Materiał	Uwagi	Masa 1 szt.
Nr rev.	Treść zmiany				Data i podpis	
	Data	Nazwisko	Podpis	Nr rys. 09WPA-01-003 Nazwa rys. Płyta boczna – strona łożyska Temat:		
Projektował	12/24	Pilecki				
Konstruował	12/24	Pilecki				
Sprawdził	12/24	Ceglarz				
Zatwierdził	12/24	Żbik				
Format A2	CAD 					
Masa całkowita 9,11 kg	Podziatka 12	Nr ark. 1 / 1	Rewizja	tel/fax +48 34 358 88 20 e-mail: forttech@fortech-cranes.pl www.fortech-cranes.pl		



1

2

3

4



1	Ø20x640	1		S355J2G3		1,54 kg
Poz.	Nazwa	Ilość szt.	Numer rysunku lub normy	Materiał	Uwagi	Masa 1 szt.
Nr rev.	Treść zmiany				Data i podpis	
	Data	Nazwisko	Podpis	Nr rys. 09WPA-01-006		
Projektował	12/24	Pilecki				
Konstruował	12/24	Pilecki		Nazwa rys. Pręt prowadzący		
Sprawdził	12/24	Ceglarz				
Zatwierdził	12/24	Żbik		Temat:		
Format A4	CAD 					
Masa całkowita 1,54 kg	Podziątka 1:1	Nr ark. 1 / 1	Rewizja	 tel./fax +48 34 358 88 20 e-mail: fortech@fortech-cranes.pl www.fortech-cranes.pl		

1

2

3

4

A

B

C

D

E

F

A

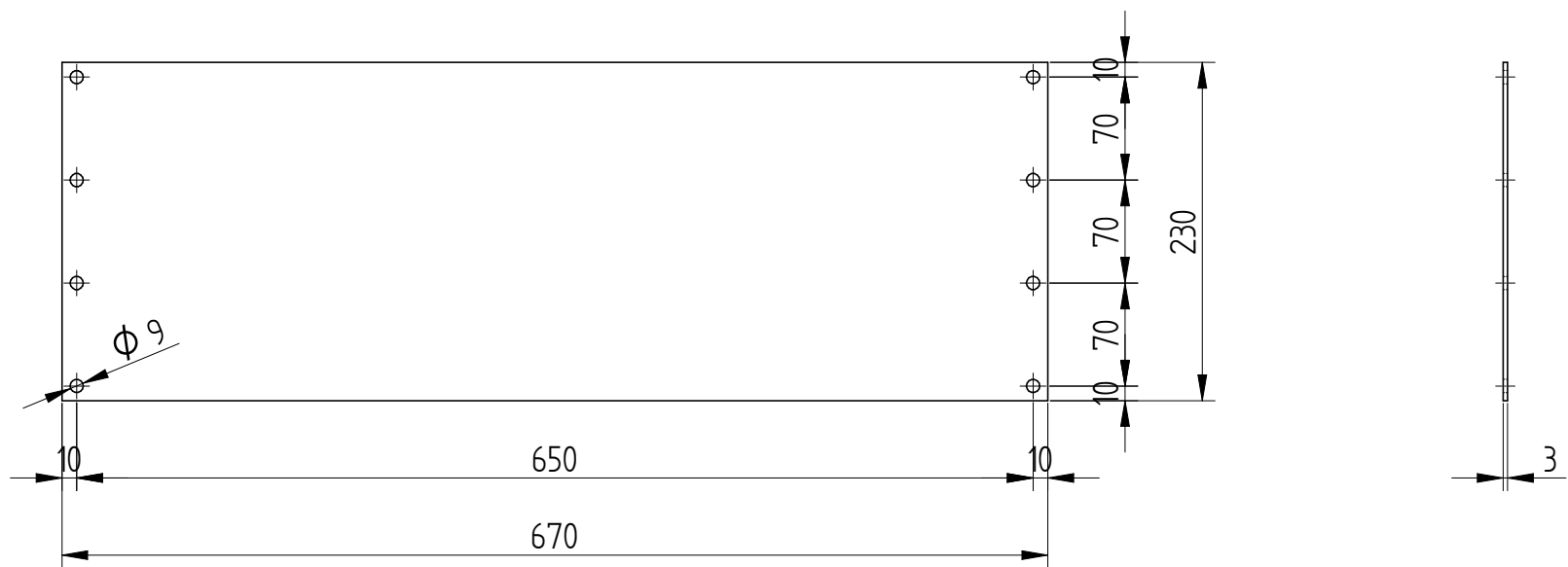
B



C

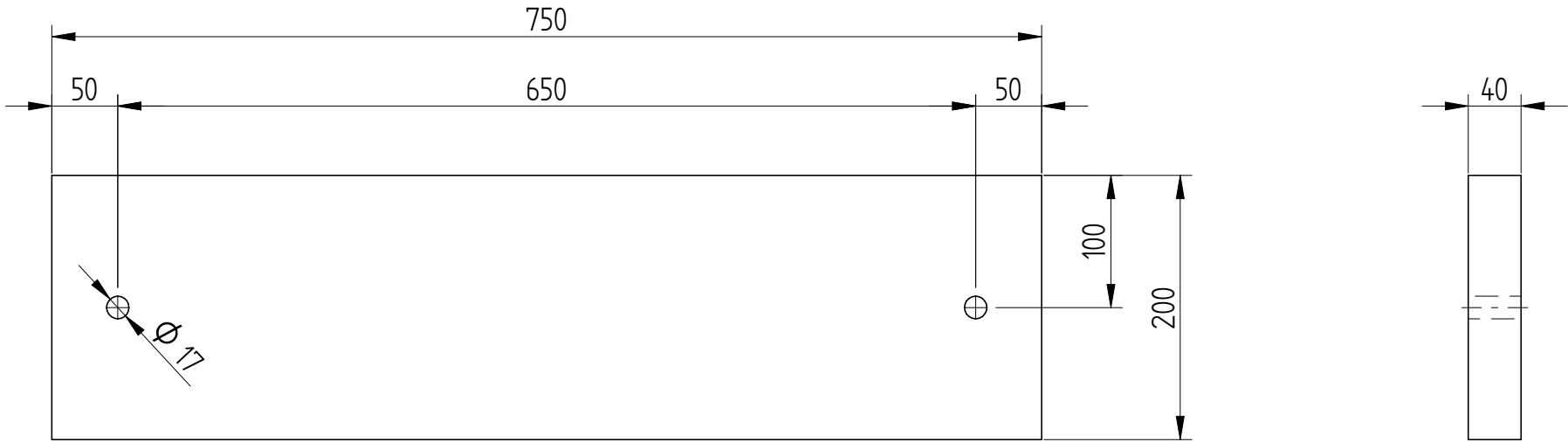
D

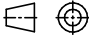

E

F

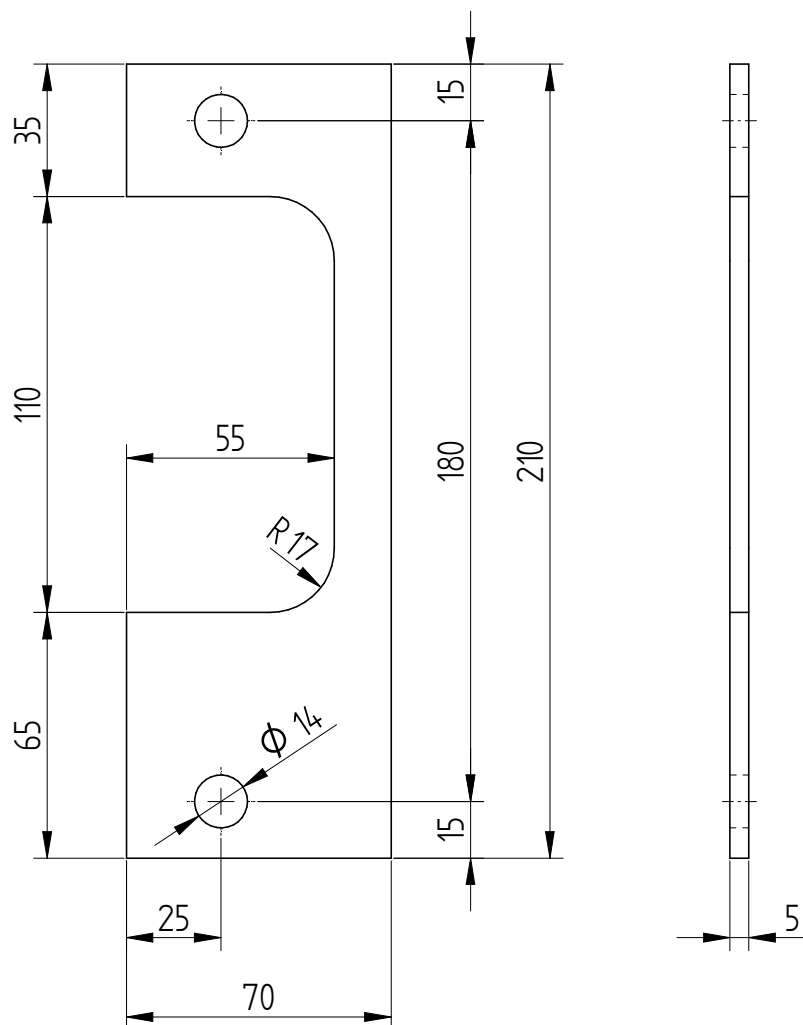


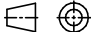

1	Bl. 3x230x670			1		S235JRG2		3,59 kg
Poz.	Nazwa			Ilość szt.	Numer rysunku lub normy	Materiał	Uwagi	Masa 1 szt.
Nr rev.		Treść zmiany					Data i podpis	
	Data	Nazwisko	Podpis	Nr rys. 09WPA-01-007				
Projektował	12/24	Pilecki						
Konstruował	12/24	Pilecki		Nazwa rys. Ostona górna				
Sprawdził	12/24	Ceglarz						
Zatwierdził	12/24	Żbik		Temat:				
Format A3		CAD 						
Masa całkowita 3,59 kg		Podziątka 1:5	Nr ark. 1 / 1	Rewizja	 tel./fax +48 34 358 88 20 e-mail: fortech@fortech-cranes.pl www.fortech-cranes.pl			



1	BL 40x200x750			1		S235JRG2		46,66 kg
Poz.	Nazwa			Ilość szt.	Numer rysunku lub normy	Materiał	Uwagi	Masa 1 szt.
Nr rev.		Treść zmiany					Data i podpis	
	Data	Nazwisko	Podpis	Nr rys. 09WPA-01-008				
Projektował	12/24	Pilecki						
Konstruował	12/24	Pilecki		Nazwa rys. Przeciwwaga				
Sprawdził	12/24	Ceglarz						
Zatwierdził	12/24	Żbik		Temat:				
Format A3		CAD 						
Masa całkowita 46,66 kg		Podziątka 1:5	Nr ark. 1 / 1	Rewizja	 tel./fax +48 34 358 88 20 e-mail: forttech@forttech-cranes.pl www.forttech-cranes.pl			





1	BL 5x70x210	1		S235JRG2		0,33 kg
Poz.	Nazwa	Ilość szt.	Numer rysunku lub normy	Materiał	Uwagi	Masa 1 szt.
Nr rev.	Treść zmiany				Data i podpis	
	Data	Nazwisko	Podpis	Nr rys. 09WPA-01-009		
Projektował	12/24	Pilecki				
Konstruował	12/24	Pilecki		Nazwa rys. Podkładka płyty bocznej		
Sprawdził	12/24	Ceglarz				
Zatwierdził	12/24	Żbik		Temat:		
Format A4		CAD 				
Masa całkowita 0,33 kg		Podziałka 1:2	Nr ark. 1 / 1	Rewizja	 tel./fax +48 34 358 88 20 e-mail: fortech@fortech-cranes.pl www.fortech-cranes.pl	

A

B

C

D

E

F

A

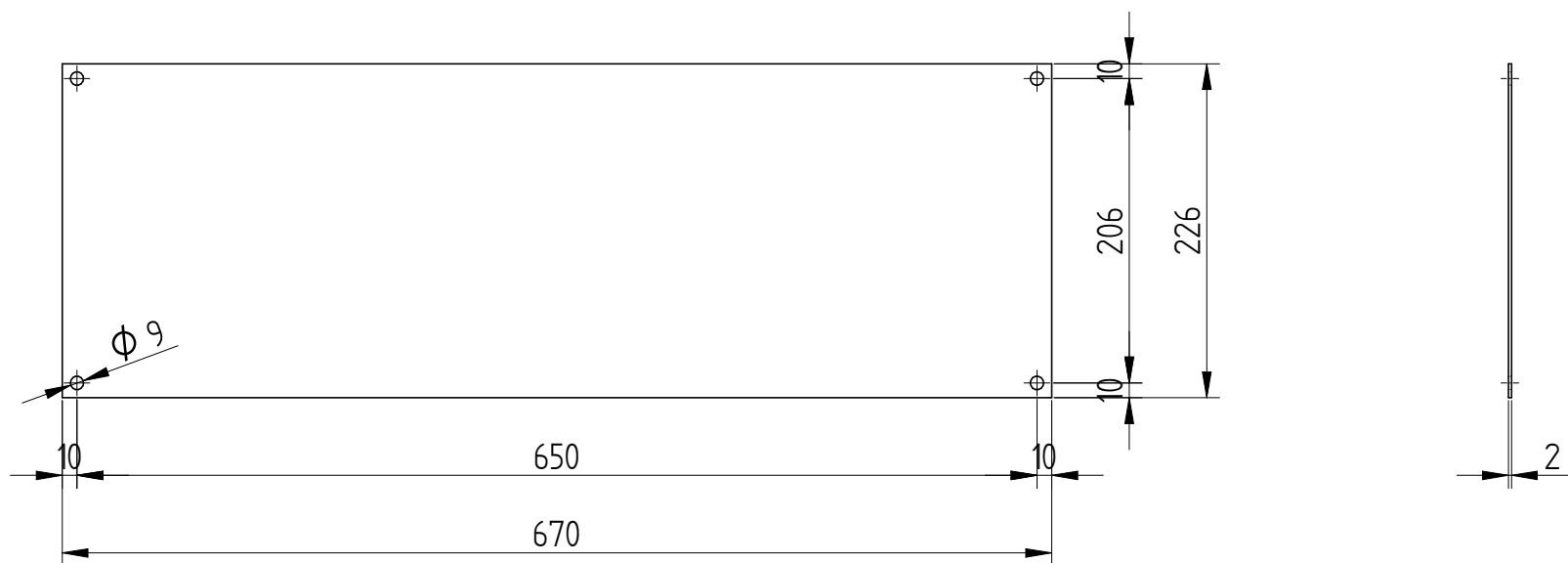
B



C

D

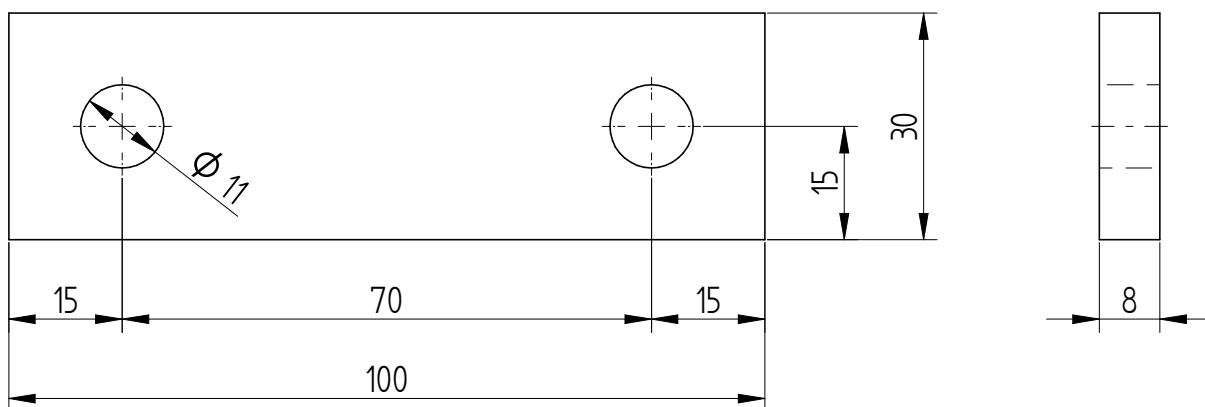
E



F



1	Bl. 2x226x670			1		S235JRG2		2,36 kg
Poz.	Nazwa			Ilość szt.	Numer rysunku lub normy	Materiał	Uwagi	Masa 1 szt.
Nr rev.		Treść zmiany					Data i podpis	
	Data	Nazwisko	Podpis	Nr rys. 09WPA-01-010				
Projektował	12/24	Pilecki						
Konstruował	12/24	Pilecki		Nazwa rys. Osłona boczna				
Sprawdził	12/24	Ceglarz						
Zatwierdził	12/24	Żbik		Temat:				
Format A3		CAD 						
Masa całkowita 2,36 kg		Podziątka 1:5	Nr ark. 1 / 1	Rewizja	tel./fax +48 34 358 88 20 e-mail: fortech@fortech-cranes.pl www.fortech-cranes.pl			
								





1	BL 8x30x100	1		S235JRG2		0,18 kg
Poz.	Nazwa	Ilość szt.	Numer rysunku lub normy	Materiał	Uwagi	Masa 1 szt.
Nr rev.	Treść zmiany				Data i podpis	
	Data	Nazwisko	Podpis	Nr rys. 09WPA-01-011		
Projektował	12/24	Pilecki				
Konstruował	12/24	Pilecki		Nazwa rys. Płytką ustalająca		
Sprawdził	12/24	Ceglarz				
Zatwierdził	12/24	Żbik		Temat:		
Format A4		CAD 				
Masa całkowita 0,18 kg		Podziątka 1:1	Nr ark. 1 / 1	Rewizja	 tel./fax +48 34 358 88 20 e-mail: fortech@fortech-cranes.pl www.fortech-cranes.pl	